

**datafox:**

# Zutrittskontrolle access control



Freier Zutritt nur für berechtigte Personen  
**access only for entitled persons**

- ▶ Personalzeiterfassung  
time and attendance
- ▶ Zutrittskontrolle  
access control
- ▶ Auftragszeiterfassung  
order time collection
- ▶ Betriebsdatenerfassung  
production data collection
- ▶ Mobile Datenerfassung  
mobile data collection
- ▶ Maschinendatenerfassung  
machine data collection
- ▶ Prozessdatenerfassung  
process data collection
- ▶ Industrie-PCs
- ▶ Mobile PCs
- ▶ Kundenspez. Lösungen  
customized solutions

**Bidirektionale  
Kommunikation,  
offline- und  
onlinefähig**

**Bidirectional  
communication,  
off-line and  
on-line capable**

- **einfach**  
simple
- **robust**  
robust
- **flexibel**  
flexible
- **leistungsfähig**  
efficient
- **formschön**  
Shapely

## Zutrittskontrolle access control

### ZK-MasterIV



Der ZK-MasterIV unterstützt die Türöffnung von bis zu 16 Türen.  
Der ZK-MasterIV und der PZE-MasterIV haben die gleiche elektronische Baugruppe und damit auch die gleichen technischen Möglichkeiten bei der Ausstattung.  
Da der ZK-MasterIV keine Anzeige, keine Tastatur und eine einfacheres Gehäuse hat, ist er natürlich niedriger im Preis.

The ZK-MasterIV supports the access control from up to 16 doors.  
The ZK-MasterIV and the PZE-MasterIV have the same electronic assembly and with it also the same technical possibilities with the equipment. Because the ZK-MasterIV has no announcement, no keyboard and an easier case, he is of course lower in the price.

### PZE-MasterIV



Das PZE-MasterIV unterstützt die Türöffnung bis zu 8 Türen. Da er entgegen dem ZK-MasterIV noch zusätzliche Aufgaben für die PZE parallel erfüllen muss und die Geschwindigkeit für die Zutrittskontrolle trotzdem entsprechend hoch sein muss, wurde die Zutrittsfunktion auf 8 Türen begrenzt.

The PZE-MasterIV supports the access control up to 8 doors. Because he must still fulfill additional tasks for the PZE against the ZK-MasterIV in parallel and the speed must be high for the admission control, nevertheless, accordingly, the access control was limited to 8 doors.

### Türmodul door controller



Das Türmodul ist die Steuereinheit für Lösungen mit mehreren Türen. Es wird in den RS485-Bus eingebunden. Der Leser wird an das Türmodul angeschlossen.  
Über die Relais und digitalen Eingänge erfolgt die Türöffnung und Türüberwachung.  
Es wird als reine elektronische Baugruppe, um es z.B. in einer Unterputzdose einzubauen, oder in dem oben dargestellten Aufputzgehäuse mit Sabotagekontakt angeboten.

The door module is the controller for solutions with several doors. It is integrated into the RS485 bus. The reader is connected to the door module. About the relays and digital entrances the doorway and door supervision occurs. It is offered as a pure electronic assembly to insert it, e.g., in an flush mounted box or in an housing for surface mounting shown on top with sabotage

### Zutrittsleser access reader



An dem formschönen und robusten Zutrittsleser wird die Buchung durchgeführt und die Berechtigungsanfrage an den Zutrittskontroller weitergeleitet. Dieser entscheidet, ob eine Zutrittsberechtigung besteht oder nicht und gibt die Meldung an das Türmodul. Besteht Berechtigung leuchtet am Zutrittsleser die grüne LED und der Piepser gibt ein Signal. Wenn der Zutritt nicht erlaubt ist, leuchtet die rote LED und der Piepser piepst 2 mal kurz.

In the beautifully designed and robust access reader the reservation is carried out and the authorization inquiry passed on in the access controller. This decides and gives the announcement to the door module. If authorization exists the green LED at the access reader shines and the beeper gives a signal. If the access is not permitted, the red LED shines and the beeper gives 2 short signals.

### Kombimodul combination module



Das Kombimodul beinhaltet das Türmodul und den Zutrittsleser. Er stellt damit eine Kostenoptimierung für Türen im Innenbereich dar und erlaubt es eine Schleuse mit nur einem Kombimodul und einem Leser zu realisieren.

The combination module contain the door module and the access reader. He shows with it a cost optimization for doors in the inside area and allows to realise a sluice with only one combination module and a reader.

# Zutrittskontrolle access control

## Setupprogramm setup program

Mit dem Setupprogramm können Sie ganz ohne Programmierkenntnisse komplexe Erfassungsaufgaben sehr schnell lösen. Alle Einstellungen werden in den Masken des Setupprogramms durchgeführt.

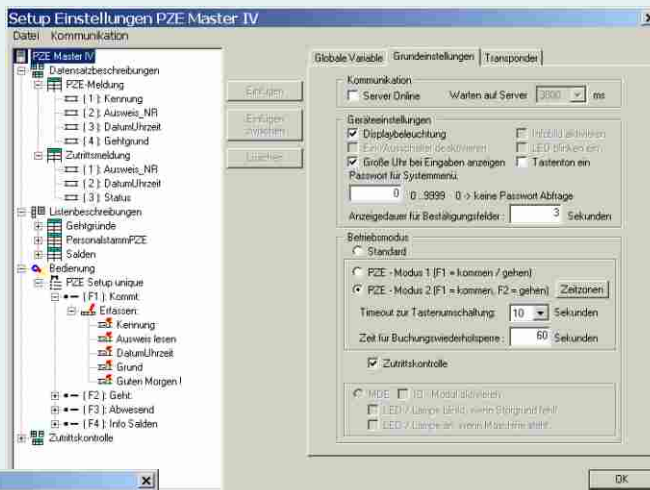
Wenn Sie als Endkunde eine komplette Lösung von einem unserer Softwarepartner beziehen, liefert dieser Ihnen in der Regel ein fertiges Setup mit.

With the Datafox-Setupprogramm you can lay out complex collection assignments quickly and completely without programming knowledge. All settings are carried out in the masks of the setup program.

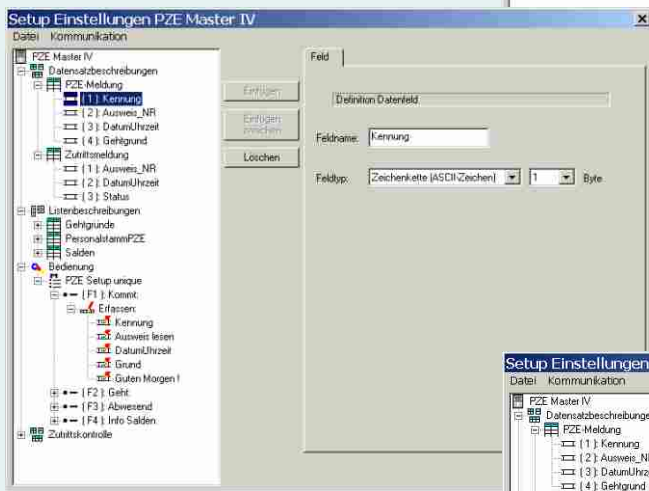
If you are end customer and cover a complete solution of one of our software partners, they normally provides a ready setup to you.

Die Grafiken zeigen Beispiele der vielfältigen Bildschirm-Masken. Neben den Einstellmöglichkeiten für die Eingaben, sind spezielle Funktionen für PZE, BDE und Zutritt vorhanden.

Für spezielle Anforderungen kann der PZE MasterIV oder der ZK-MasterIV auch in ANSI-C programmiert werden.



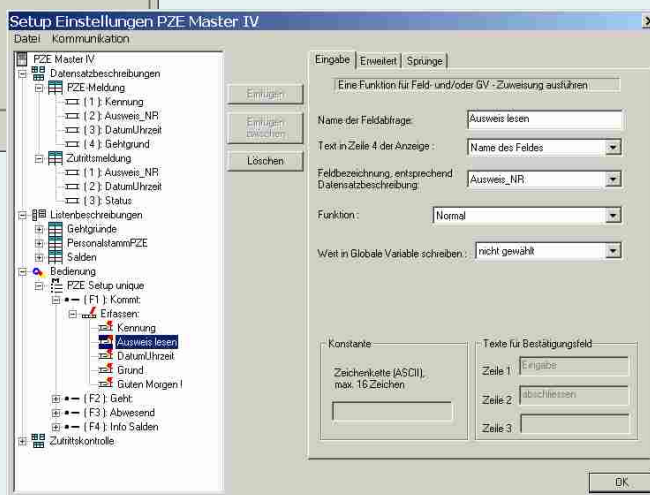
Grundeinstellungen  
basic settings



Tabellendefinition  
table definition

The graphics show examples of the varied screen masks. Beside the options for data input there are special functions for time and attendance, access control and machine data collection.

For special requirements the PZE MasterIV and the ZK-MasterIV can be also programmed in ANSI C.



Einstellung der Eingabedialoge  
setting of the input dialogs

Systemanforderungen für das Setupprogramm:

- WIN 98, 2000, NT oder XP
- min. 5 MB freier Arbeitsspeicher
- min. 128 MB Hauptspeicher
- freie serielle Schnittstelle am PC

System requirement for setup program:

- WIN 98, 2000, NT or XP
- min. 5 MB free RAM
- min. 128 MB central memory
- free serial interface in PC

## Funktionen:

- Anlegen von bis zu 20 Tabellen mit jeweils bis zu 25 Feldern.
- Numerische und alpha-numerische Felder.
- Download von Auswahl- und Plausibilitäts-Listen.
- Es können verschiedene Bedienabläufe angelegt werden.
- Kommt/Geht-Buchung.
- Kommt/Geht-Erkennung.
- Saldenanzeige für Mitarbeiter.
- Zutrittskontrolle und Türöffnersteuerung.
- Auftrags- und Projektbuchungen.
- Anzeige von Aufträgen, Kostenstellen, etc..
- .....

## functions

- creation of up to 20 tables with up to 25 fields respectively
- numeric and alpha numeric fields
- download of selection and plausibility lists
- various operating sequences can be installed
- entry/exit registration
- in/out control
- display of accounts for employees
- access control and door opening control
- order and project booking records
- display of orders, projects, cost centers etc.
- .....



# Zutrittskontrolle access control

## Technische Daten technical data

CPU	Controller	8 bit, 16 MHz
	Uhr	Echtzeituhr
Programm-Speicher	Flash	128 Kbyte
Daten-Speicher	Flash	2 MB im Standard
	Speichererweiterung	MMC-Karte, Multi-Media-Card bis zu 512 MB Flash
Display nur bei PZE-MasterIV	LCD	grafisch 1/4 VGA 320 x 240 Pixel, 82 x 62 mm
	Hintergrundbeleuchtung	LED-Backlight
Tasten nur bei PZE-MasterIV	Art	Taktile Rückmeldung mit vollem Schaltweg
	Größe	Durchmesser 14 mm
	Anzahl Funktionstasten	9 ( nur bei PZE-MasterIV)
Stromversorgung	Netzteil	24 Volt Wechsel- oder Gleichspannung
	Lithiumbatterie	Versorgung der Uhr bei Stromausfall
Abmessungen	Länge	PZE-MasterIV = 360 mm, ZK-MasterIV = 205 mm
	Breite	PZE-MasterIV = 130 mm, ZK-MasterIV = 120 mm
	Dicke	PZE-MasterIV = 70 mm, ZK-MasterIV = 40 mm
Gewicht	Ohne Netzteil	PZE-MasterIV 750 g, ZK-MasterIV 400 g
Umgebungswerte	Umgebungstemperatur	-20 bis +70 °C
	Schutzart	PZE-MasterIV IP65 in montierter Position, ZK-MasterIV IP40
Software	Konfigurationsprogramm	Setupprogramm für Einrichten ohne programmieren
	Kommunikationstools	Kommunikations-DLL
Datenübertragung	RS232/RS485	RS232 und RS485 im Grundgerät
	TCP-IP (Option)	TCP/IP-Betrieb über integrierten TCP/IP-Stack
	WLAN (Option)	Wireless LAN über externen ACCESS-Point
	GSM/GPRS (Option)	Mobilfunk über GSM u. GPRS = online per Internet
	Funk Bluetooth (Option)	Bluetoothmodul integriert. Reichweite bis max 100 m.
Lesegeräteanschluß	RS232 extern	Anschluß von Barcodeleser, Magnetkartenleser, etc.
Zutritt-Optionen	RS485 extern	Anschluß von bis zu 8 externen Türmodulen/Zutrittslesern
	Türöffner-Relais	1 x Türöffner-Relais 42 Volt
	Digitaler Eingang	1 x Türüberwachung
Optionen	Transponderleser	Integriert: Unique EM4102, Hitag, Legic, Mifare
	Säule	Säule für freies Aufstellen

Technische Änderungen vorbehalten.

CPU	Controller	8 bit, 16 MHz
	Clock	Real-time clock
Program memory	Flash	128 Kbyte
Data memory	Flash	2 MB standard
	Memory extension	MMC card, multi media card up to 512 MB Flash
Display only PZE-MasterIV	LCD	graphic 1/4 VGA 320 x 240 Pixel, 82 x 62 mm
	Backlight	LED-Backlight
Keys only PZE-MasterIV	Type	tactile feedback with full switch way
	Size	diameter 14 mm
	Number of function keys	9 ( only PZE-MasterIV)
Power supply	Power supply	24 volts of change tension or DC voltage
	Lithium battery	Care of the clock with stream failure
Dimensions	length	PZE-MasterIV = 360 mm, ZK-MasterIV = 205 mm
	width	PZE-MasterIV = 130 mm, ZK-MasterIV = 120 mm
	depth	PZE-MasterIV = 70 mm, ZK-MasterIV = 40 mm
Weight	Without power supply	PZE-MasterIV 750 g, ZK-MasterIV 400 g
Environmental factors	Environmental temperature	-20 to +70 °C
	Protection class	PZE-MasterIV IP65 in mounted position, ZK-MasterIV IP40
Software	Configuration program	Setup program for arrangement without programming
	Communication tools	Communication-DLL
Data transfer	RS232/RS485	RS232 and RS485 in basic unit
	TCP-IP (option)	TCP/IP use about integrated TCP/IP stack
	WLAN (Option)	Wireless LAN about external ACCESS point
	GSM/GPRS (option)	Mobile network, GSM and GPRS = on-line on Internet
	Bluetooth (option)	integrated, Bluetooth, up to 100 meters
Reader connection	RS232 external	Connection of cash code reader, magnet card reader, etc.
Access options	RS485 external	Connection up to 8 external door modules / readers
	Door opener relais	1 x Door opener relais 42 V
	Digital entry	1 x Door supervision
Options	Transponder reader	Integrated: Unique EM4102, Hitag, Legic, Mifare
	Column	Column for free putting up

Subject to technical changes without notice.

## ABOUT US

Datafox als deutscher Hersteller von Geräten zur Datenerfassung ist der Marktführer im mittleren Preissegment. Die Produktpalette umfasst flexible Datenerfassungsgeräte, insbesondere Terminals für Personalzeiterfassung, Zutrittskontrolle, Betriebs- und Maschinendatenerfassung, sowie zur mobilen Datenerfassung und Fahrzeugdatenerfassung. Für alle Datenerfassungsaufgaben ist Datafox ein starker Partner, denn Datafox entwickelt seine Datenerfassungssysteme als bezahlbare Lösungen mit einfacher Handhabung, hoher Funktionalität und Praxisbezug.

Der Einsatz von Datafox-Produkten bietet Anwendern damit einen hohen Nutzen. Um einen breiten Markt zu erreichen, setzt Datafox auf langfristige Partnerschaften mit Systemhäusern, Fachhändlern und OEM's. Mit dieser Strategie expandiert die 1998 gegründete Datafox GmbH rasch. Heute hat sie ihren neuen Firmensitz im thüringischen Geisa in einem modernen, auf Kommunikation und Innovation ausgerichteten Verwaltungs-, Entwicklungs- und Produktionsgebäude.

### — Datenerfassungssysteme mit: — Data collection systems with:

- hoher Funktionalität  
high functionality
- einfacher Handhabung  
simple handling
- hohem Praxisbezug  
practical reference
- gutem PreisLeistungsverhältnis  
favorably priced / service relation

Datafox a German producer for data collection units is leader in the market in the mid-level price class. The selection of devices contains flexible data collection units, especially terminals for time and attendance, access control, production and machine data collection, as well as mobile and vehicle data collection. Datafox is a great partner for all data collection responsibilities, since Datafox develops economic solutions with simple handling, high function and practical reference.

As such the application of Datafox products offers the user a high advantage. To reach a wide field of the market, Datafox specializes in long-term partnerships with system distributors, specialized dealers and OEM`s. With this strategy the in 1998 founded Datafox GmbH expands quickly. Today the company has its new headquarter in a modern building constructed for management, development and production aligning to innovation and communication.

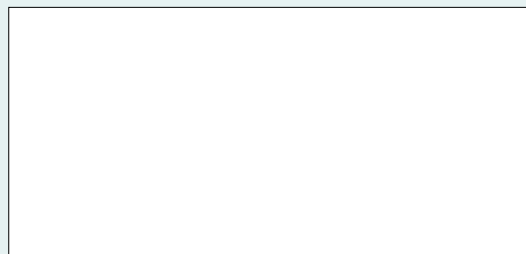
Entwicklung, Herstellung, Programmierung, Beratung, Vertrieb, Schulung, Betreuung

Development, production, programming, consulting, distribution, training, service

### — Datenerfassungssysteme für: — Data collection systems for:

- mehr Transparenz  
increased transparency
- genauere Abrechnung  
accurate calculation
- Optimierung der Prozesse  
optimization of processes
- Kostenreduzierung  
reduction of expenses
- Zeitersparnis  
time saving
- Ergebnisverbesserung  
improved outcomes
- Unternehmenserfolg  
business success

Wir freuen uns auf Ihre Anfrage  
we are looking forward to your inquiry



**Datafox GmbH**  
Derbacher Str. 12 - 14  
D-36419 Geisa  
Tel.: +49 (0)36967 / 595 - 0  
Fax: +49 (0)36967 / 595 - 50  
e-mail: sales@datafox.de  
internet: www.datafox.de